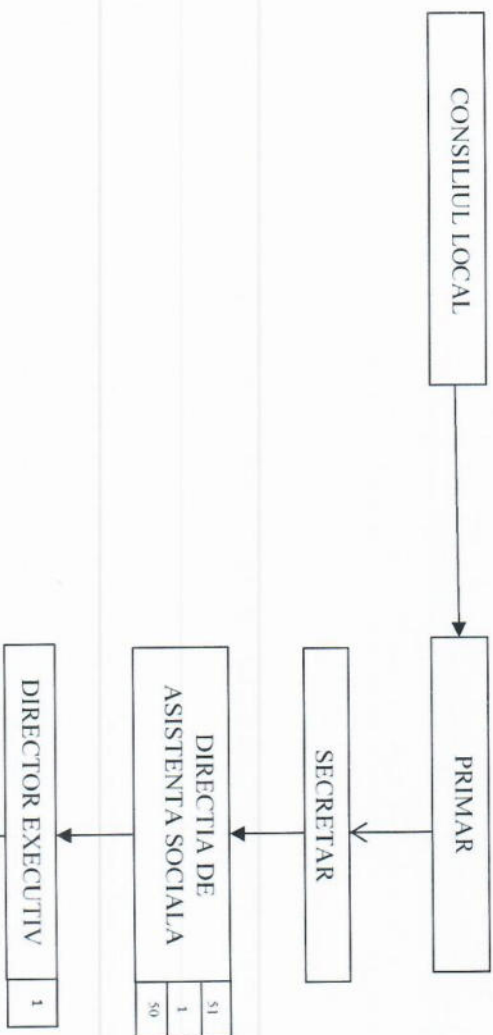


ORGANIGRAMĂ DIRECȚIA DE ASISTENȚĂ SOCIALĂ VALENI DE MUNTE



Compartiment Asistentă Medicală Comunitară	1
Compartiment incluziune socială, Evidență beneficii sociale, Analiză statistică și Indicatori Asistență socială	4
Compartiment servicii sociale evaluare inițială, prevenire, monitorizare familii cu copii aflați în situație de risc	7
Compartiment servicii sociale persoane cu dizabilități și persoane vârstnice, monitorizare asistenți personali	38

PRIMAR

Florin Constantin



SECRETAR ORAS,

Onoiu Elena Adina

COMP. R.U.

Coman Mihaela

TOTAL POSTURI: 51 din care:

- 1 funcție publică de conducere
- 9 funcții publice de execuție
- 7 funcții contractuale de execuție
- 34 posturi asistenți personali

